

# Mémo Rémunérations

## CASA social hors cadres dirigeants C1/C2

### Rémunérations Fixes Annuelles – février 2026

	Crédit Agricole S.A. Femmes & Hommes					
	D1	Q1	Médiane	Q3	D9	Moyenne
Techniciens	42 500 €	47 000 €	48 000 €	51 400 €	52 957 €	48 666 €
Niveau H	44 000 €	46 000 €	47 500 €	50 000 €	54 000 €	48 181 €
Niveau I	50 000 €	52 000 €	54 975 €	58 000 €	60 000 €	55 140 €
Niveau J	61 500 €	64 000 €	67 868 €	72 100 €	76 283 €	68 320 €
Niveau K	75 100 €	79 690 €	84 270 €	90 925 €	96 430 €	85 036 €
Hors Classification	97 060 €	102 200 €	112 900 €	124 373 €	141 432 €	116 662 €

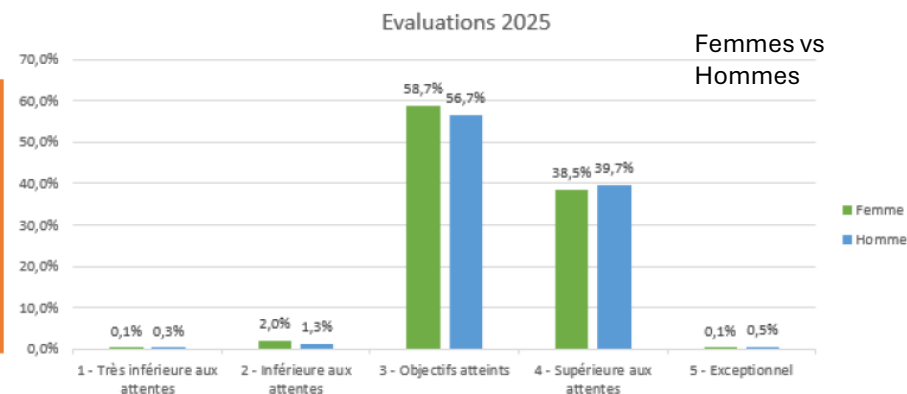
	Crédit Agricole S.A. Femmes						Crédit Agricole S.A. Hommes					
	D1	Q1	Médiane	Q3	D9	Moyenne	D1	Q1	Médiane	Q3	D9	Moyenne
Techniciens	42 500 €	47 000 €	48 000 €	51 400 €	52 957 €	48 666 €						
Niveau H	43 850 €	45 450 €	47 025 €	50 138 €	54 508 €	48 397 €	44 600 €	46 000 €	48 000 €	49 450 €	51 000 €	47 832 €
Niveau I	51 000 €	53 000 €	55 810 €	58 820 €	61 000 €	56 009 €	49 000 €	51 000 €	54 000 €	56 100 €	59 804 €	53 997 €
Niveau J	61 865 €	64 243 €	67 745 €	72 000 €	75 653 €	68 304 €	61 000 €	63 500 €	68 000 €	72 700 €	76 500 €	68 340 €
Niveau K	77 300 €	80 235 €	84 950 €	90 825 €	96 350 €	85 733 €	73 598 €	79 000 €	83 663 €	90 888 €	96 405 €	84 463 €
Hors Classification	97 000 €	101 615 €	108 000 €	124 000 €	140 580 €	115 097 €	97 965 €	104 000 €	115 000 €	124 908 €	141 490 €	117 725 €

# Campagne managériale 2025/2026

## Performance

Niveau	2020 / 2021	2021 / 2022	2022 / 2023	2023 / 2024	2024 / 2025	2025 / 2026
1 - Très inférieure aux attentes	0,6%	0,1%	0,1%	0,2%	0,1%	0,3%
2 - Inférieure aux attentes	4,5%	5,1%	3,9%	2,9%	3,3%	2,2%
3 - Objectifs atteints	52,8%	38,3%	34,0%	32,8%	33,4%	58,4%
4 - Supérieure aux attentes	41,0%	55,3%	59,7%	62,5%	62,2%	37,9%
5 - Exceptionnel	1,1%	1,3%	2,3%	1,6%	0,9%	1,1%

Comparatif de la répartition des évaluations par genre

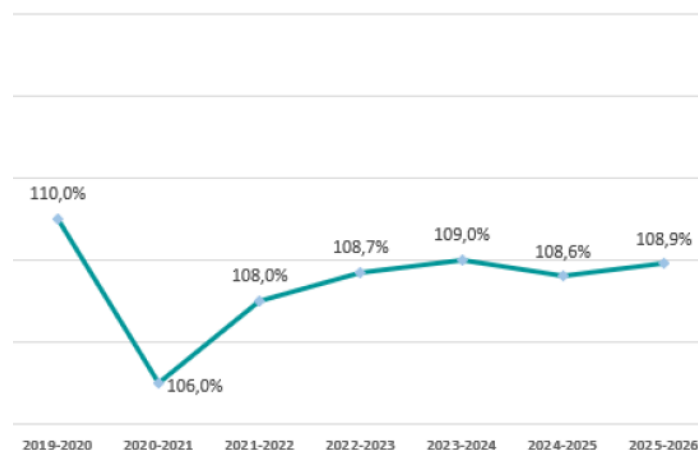


## RVP 2026 au titre de 2025 (Rémunération Variable Personnelle)

	Taux de performance moyen		
	Femmes	Hommes	Ensemble
Techniciens	99,2		99,2
Cadres	108,2	107,8	108,0
Hors Classification	115,1	114,9	114,9
Tous niveaux*	108,8	109,0	108,9

*Hors cadres dirigeants*

Evolution du taux de performance moyen



## Campagne managériale 2025/2026

### Augmentations individuelles 2026 (hors corps d'inspection et cadres dirigeants)

Dans le cadre de la campagne de rémunération, **56** collaborateurs ont bénéficié d'une mesure dédiée à l'égalité professionnelle, dont **59%** en complément de l'augmentation individuelle proposée par le manager.

Campagne 2025 / 2026 avant mesures d'égalité professionnelles				
	Effectif	Bénéficiaires	% d'augmentation	% de bénéficiaires
Femmes	881	330	4,27%	37,5%
Hommes	764	289	4,19%	37,8%
<b>Ensemble</b>	<b>1645</b>	<b>619</b>	<b>4,23%</b>	<b>37,6%</b>

Campagne 2025 / 2026 après mesures d'égalité professionnelles				
	Effectif	Bénéficiaires	% d'augmentation	% de bénéficiaires
Femmes	881	<b>349</b>	<b>4,31%</b>	<b>39,6%</b>
Hommes	764	303	4,20%	39,7%
<b>Ensemble</b>	<b>1645</b>	<b>652</b>	<b>4,26%</b>	<b>39,6%</b>

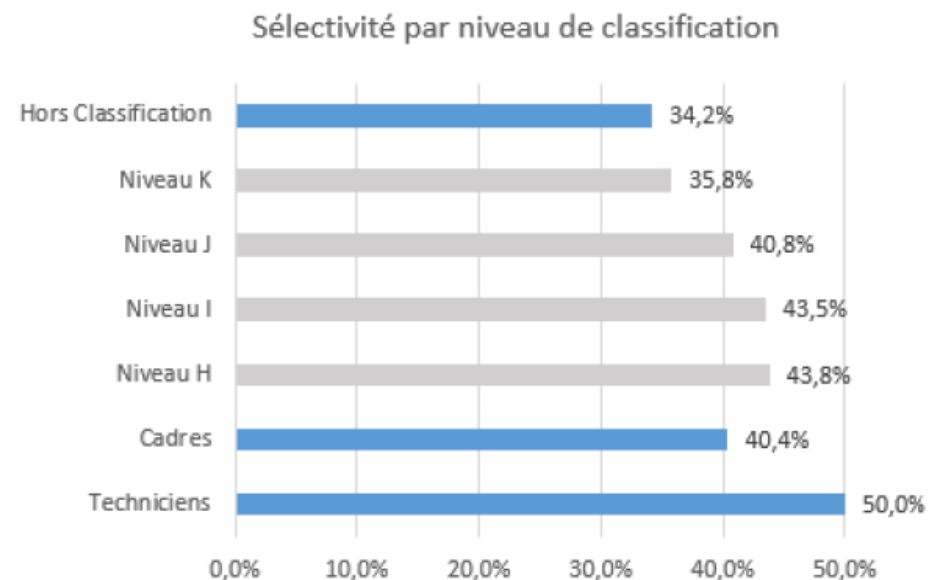
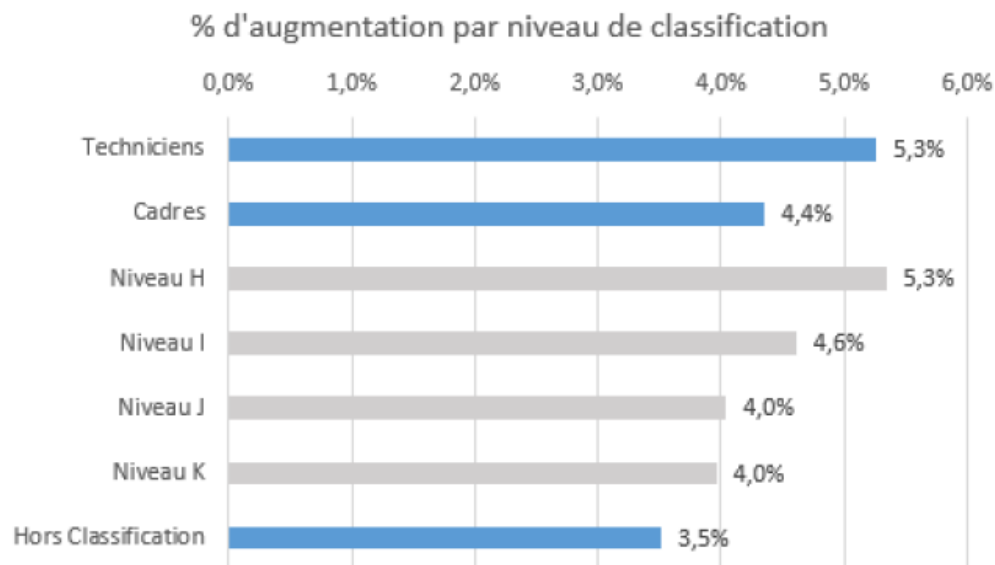
+2,0% de bénéficiaires

## Campagne managériale 2025/2026

# UN TAUX MOYEN D'AUGMENTATION STABLE À 4,26%

Campagne 2025 / 2026 après mesures d'égalité professionnelles				
	Effectif	Bénéficiaires	% d'augmentation	% de bénéficiaires
Femmes	881	349	4,31%	39,6%
Hommes	764	303	4,20%	39,7%
<b>Ensemble</b>	<b>1645</b>	<b>652</b>	<b>4,26%</b>	<b>39,6%</b>

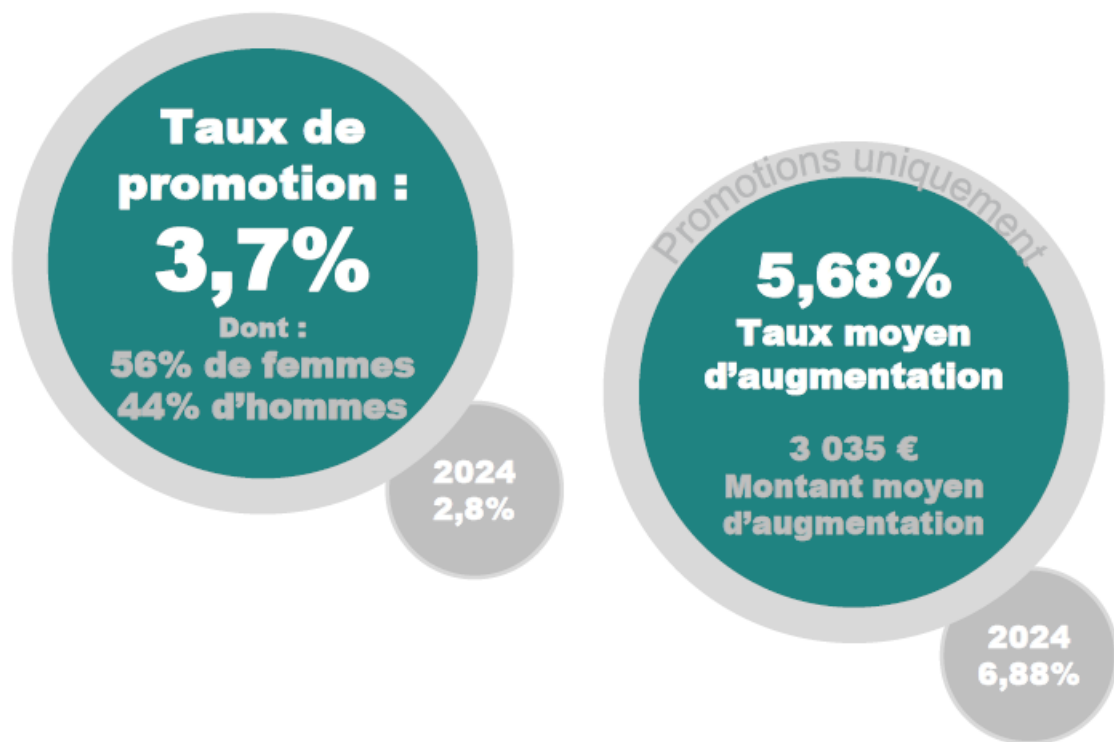
Hors corps d'inspection et hors cadres dirigeants



# Campagne managériale 2025/2026

**Promotions 2026** (hors corps d'inspection et cadres dirigeants)

61 changements de classification\* proposés par les lignes managériales ont été validés à l'issue de la campagne



Répartition des promotions

